

LA FIGUERAL

OBRA ESCÈNICA POLIFÒNICA D'ARREL *de* RUSÓ SALA



LA FIGUERAL

OBRA ESCÈNICA POLIFÒNICA D'ARREL *de* RUSÓ SALA



"Surto meravellat de presenciar aquesta peça coral polifònica de la Figueral, capitanejada per la Rusó Sala. Que bonic i que potent. Traspua alhora sensibilitat i energia, delicadesa i bravura. Tradició i empoderament."

JORDI ORIOL
dramaturg i director

Vam veure la Figueral al Centre Artesà Tradicionàrius. Dic "veure" però volia dir "viure". la Figueral no és un concert, ni tampoc un espectacle, i ho és tot a la vegada. Set dones ens transporten a temps que no recordem haver viscut, però que ens ressonen en algú racó d'aquella ànima heretada que totes carreguem. I ens duen a paisatges de safareig a la vora del riu, cercles de bruixes a la posta de sol, guerrilleres suant camps...

Amb la Figueral vaig trobar-me cara a cara amb una manera bellíssima d'expressar la força de les dones que som ara, recolzades per les dones que van ser. Cadascuna, des de la seva veu particular, sent la veu de totes. La tració i l'esperança fent-nos de catifa voladora enmitg del barri de Gràcia.

LALI ÁLVAREZ
dramaturga i directora

LA FIGUERAL

OBRA ESCÈNICA POLIFÒNICA D'ARREL *de* RUSÓ SALA

Rusó Sala presenta *La Figueral*, una obra musical escrita per set veus de dona i percussió. Creada, arranjada i dirigida per ella mateixa, s'inspira i es basa en el **repertori tradicional ibèric** (llengües catalana i castellana), i en **peces de nova creació**. Poètica, en clau ecofeminista, que ens desvetlla imaginaris futurs més plaents i habitables.

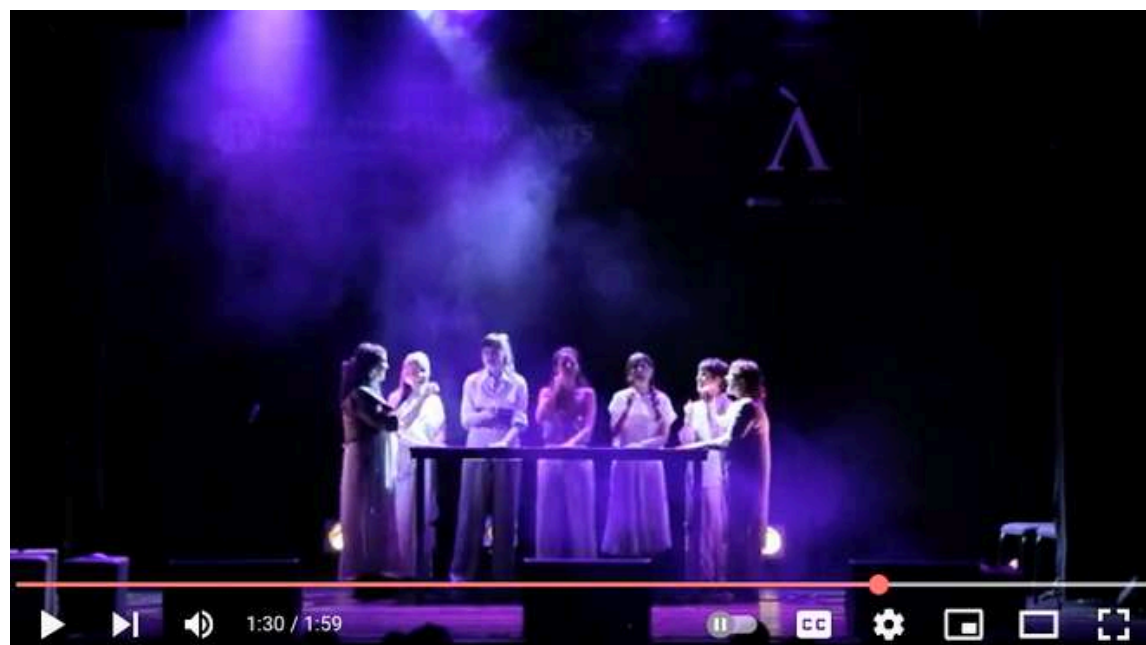


POLIFONIA TRANSCRITA EN L'ESPai I ELS COSSOS

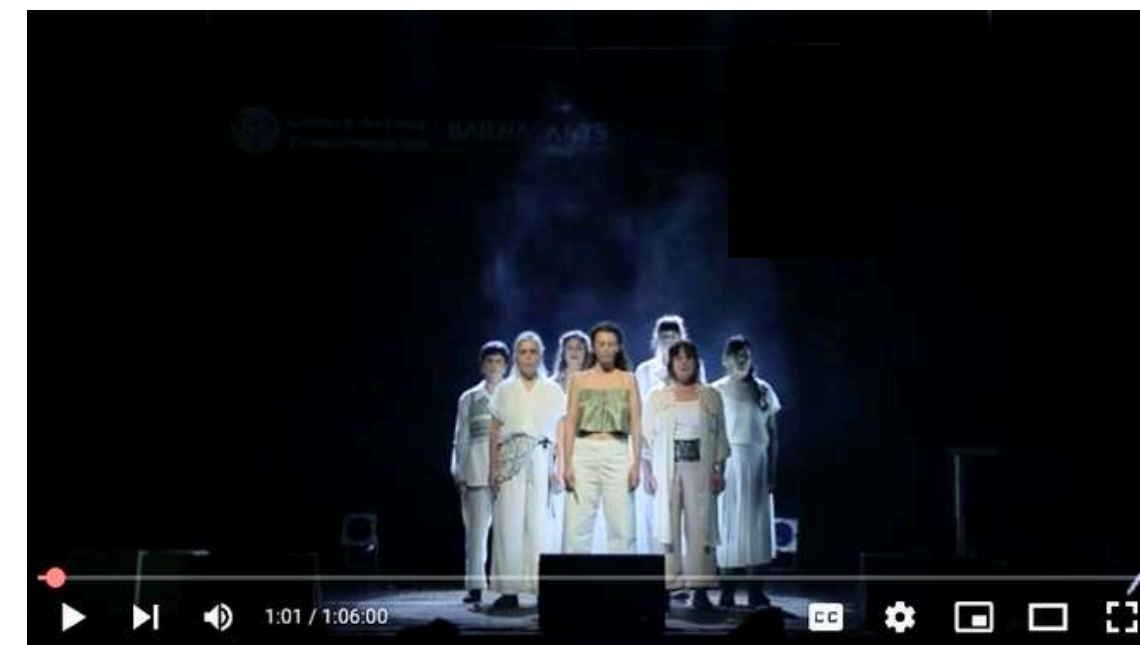
A escena, 7 cossos de dona arrelats als paisatges que les conformen. Contestatàries del ritme frenètic que ens desendrega, La Figueral recorre sonoritats pausades que re-visiten la tradició i irrompen en un present escènic on interactuen l'espai sonor, l'acció performativa i la llum.

LA FIGUERA

OBRA ESCÈNICA POLIFÒNICA D'ARREL *de* RUSÓ SALA



TEASER
2 min



FULL PERFORMANCE
65 min



BAJANDO DE LA FUENTE

CAST

Veus i percussió

Música: adaptació melodia sefardita

Lletra: Rusó Sala



ENTRE LA MUNTANYA I TU

CAST

Veus

Lletra i música: Rusó Sala

LA FIGUERAL

OBRA ESCÈNICA POLIFÒNICA D'ARREL

de RUSÓ SALA



QR1 / PROGRAMA DE MÀ

1- CANT DE COIR FIGUES

Trad. Mallorca

2- ENTRE LA MUNTANYA I TU

Lletra i música: Rusó Sala

3- BAJANDO DE LA FUENTE

Adaptació musical de melodia sefardita

Lletra: Rusó Sala

4- A LA VORA DE LA MAR 2.0

Adaptació musical

Lletra: Rusó Sala

5- EL QUE VA ANDANDO AL REVÉS

Música i lletra: Rusó Sala

6- I SI NO FOS PE'S CARRETÓ

Trad. Mallorca

7- ¿A DÓNDE VAS A DAR AGUA?

Trad. Astúries

8- TRES HERMANIKAS

Trad. sefardita

9- CANTO DE GUEYERO

Trad. Hierro

10- ME HICISTE REINA DE TUS AMORES

Música i lletra: Rusó Sala

11- AL·LOTES, COLLIU ARREU!

Trad. Mallorca

12- CANÇÓ DE PANDERO

Melodia trad. catalana

Lletra: Rusó Sala

13- CANÇÓ DE FER CAMÍ

Lletra: Maria Mercè Marçal

Música: Rusó Sala



QR2 / LLETRES

FITXA TÈCNICA

Cantants

Ana Rossi, Rusó Sala, Àngela Furquet,
Tamara Precek, Ugne Daniele, Angès
Prats, Taïs Oriol

Direcció musical i arranjaments

Rusó Sala

Suport en la direcció escènica

Marta Galán Sala

Vestuari

Mireia Sintes

So

Carles Parra

Llum

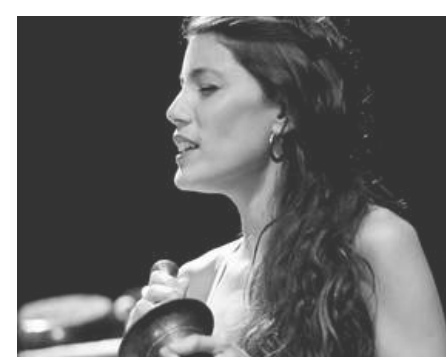
Guadalupe Puentes i Oriol Sarió

L A F I G U E R A L

OBRA ESCÈNICA POLIFÒNICA D'ARREL *de* RUSÓ SALA



RUSÓ SALA_ composició, direcció, veu i percussió
CATALUNYA



ANA ROSSI_ veu i percussió
ARGENTINA



ÀNGELA FURQUET_ veu
PAÍS VALENCIÀ



UGNE DANIELE_ veu
LITUÀNIA



AGNÈS PRATS_ veu
CATALUNYA



TAMARA PRECEK_ veu
REP. TXECA



TAÍS ORIOL_ veu
CATALUNYA

Amb 4 discos propis com a cantautora, Rusó Sala s'interessa també en les tradició **sefardita**, **l'arabo-andalusí** i **la ibèrica**. A més, col·labora amb altres projectes artístics: **COETUS**, Rosa Zaragoza, Tanit Navarro, Clara Peya, Bente Kahan, Kekko Fornarelli, Laura Conejero, etc. Compta amb actuacions internacionals en escenaris d'Argentina, Alemanya, Itàlia, Polònia, Mèxic, Puerto Rico, Malàisia, Índia, Sri Lanka... A més a més, s'encarrega dels arranjaments, la direcció i la gestió de dos cors a l'Empordà. Recentment, ha rebut la beca de creació **Crea 2023** de l'ajuntament de Barcelona i ha actuat en l'homenatge "**1000 veus per a Víctor Jara**", dins les festes de la Mercè 2023, a la plaça de la Catedral de Barcelona.

Nascuda a Rosario (Argentina). Formada en música popular **argentina**, música popular brasilera, la música d'arrel folklòrica llatinoamericana i ibèrica, el tango i la milonga. Integrant de **COETUS**, UNA, el quintet porteño de Marcelo Mercadante, BREU, Gafieira Miúda, entre d'altres.

Artista **valenciana**, compta amb un disc d'autoria pròpia, de **Sol a Son**, on reinterpreta cants de treball de la península, sota la producció musical de Carles Dènia i Aleix Tobías. Amb aquest projecte ha estat **guanyadora de l'Urdufolk 2015** (Festival Forlk d'Orduña) i **finalista del concurs Sons de la Fira Mediterrània de Manresa 2015**. Actualment, forma part del grup de folk Tría, de Collado Project i del Live Choir Barcelona.

És una artista, cantant, compositora i guitarrista lituana radicada a Barcelona. Amb formació en **música tradicional lituana**, segueix la seva activitat en els projectes Balkumbia, La Voodoo Jazz Band i també en el seu projecte com a solista. Durant els últims anys, Ugnė ha participat en nombrosos projectes musicals, ha gravat set discos i ha actuat en més de **900 concerts en 20 països**. Ha compartit escenari amb artistes destacats com Manu Chao, Chico Trujillo, Balkan Beatbox, Thanasis Papaconstantinou, entre altres.

Des de petita canta en cors com el **Violet** i **Sirena I**. Actualment canta a **Càntiga**. A més, és violoncel·lista i corista. Ha tocat acompanyant l'**Enric Casasses** en diversos recitals i a Orlando Guillen en l'espectacle **Doce Poetas catalanes del s.XX**. Ha tocat i gravat amb Fem Fems en homenatge a Sebastià Roure. Ha fet espectacles infantils per escoles com ara "**Mozart, una caixa de sorpreses**".

Músic txeca fortament arrelada en la música **folklòrica d'Europa Central**, principalment d'Hongria, Bohèmia, Moràvia i Silèsia, i la jueva - **klezmer**- pròpia de la zona. Es forma amb l'acordió, piano i cant coral, actuant amb corals i grups de música klezmer de la seva Praga natal. A finals dels 90 era activa a la Coral Ciutat de Granada, amb nombroses actuacions. A partir del 2006 forma part del cercle femení musical de **Rosa Zaragoza** i des del 2017 forma el seu projecte de yiddish swing **Once Upon a Swing**.

Flautista travessera, piano i corista. Ha cantat en la coral **Sinera, La Fuga** i en el cor de cambra **Diaula**, sota la direcció d'Ester Bonal, Eva Martínez, Lluís Vilamajor, Mireia Barrera, Pep Prats... S'ha format en pedagogia de la dansa contemporània i de la música: **Inside movement**, Music Learning Theory d'Edwin Gordon i mètode Dalcroze.

LA FIGUERAL

OBRA ESCÈNICA POLIFÒNICA D'ARREL *de* RUSÓ SALA



Acompanyament en
la direcció
escènica:
**MARTA GALÁN
SALA**

www.marta-galan.com/

Direcció musical i
artística:
RUSÓ SALA
contact.rusosala@gmail.com
+34 658 86 83 99
www.rusosala.com

Manejament:
ROOT MUSIC AGENCY
(Toti Camprubí)
Toti@rootmusicagency.com
+34 609 82 31 08

ROOT
Music·Agency

www.rootmusicagency.com

Amb el suport de:

