


un projecte de

 **La Portera**

LAIA BORRÀS HERVÀS i PAU SENSERRICH PRIMÉ



# QUAN SIGUIS GRAN I JO SIGUI VELLETA

*Quan siguis gran i jo sigui velleta  
juga com ara jo et faig en a tu,  
les meves ales d'humil ocelletes  
sens un costat no les podria dur.*

# DESCRIPCIÓ DEL PROJECTE

## ***Quan siguis gran i jo sigui velleta – Una exploració artística sobre el cuidar***

El projecte vol recordar aquelles cançons, poemes i contes que s'han explicat i cantat al llarg de la història de les nostres famílies per acompanyar a dormir, demostrar afecte i cuidar-nos. Ens plantegem recuperar i tornar a cantar aquest repertori de transmissió oral trobant **noves sonoritats** que ens ofereixen una sèrie d'instruments ceràmics experimentals que hem construït.

**Els instruments dels quals us parlem han d'omplir-se d'aigua i mobilitzar-se per poder fer sentir el seu so.** Ens els acostarem al cos i els balancejarem amb cura, una mica com si bressoléssim un infant, i serà fent aquest gest que aconseguirem descobrir quins sons, xiulets i notes amaguen. **Aquesta qualitat de moviment, el bressolar, pren una gran importància a l'obra.**

*Quan siguis gran i jo sigui velleta* vol reflexionar sobre com ha canviat la manera de mostrar afecte, de cuidar-nos, d'acompanyar-nos al son. Reflexionarem sobre **com ha canviat la manera de fer-nos companyia** al final del dia i, per analogia, com ha canviat la manera d'acompanyar-nos al final de la vida. Tot plegat volem fer-ho recollint testimonis que ens expliquin les seves experiències i ens parlin d'estimar.

L'obra ens farà viatjar en el temps, observant com **l'entorn d'una casa es transforma**, i amb ell, els gests d'afecte. Quines cançons ens han arribat? Cantarem les mateixes als qui vindran? *Quan siguis gran i jo sigui velleta* és un dels versos d'una de les cançons de bressol que ens podrien haver cantat. **Com es transmet la música de generació en generació?** Com canvia la manera de mostrar afecte amb el pas del temps?

La ceràmica és un material fràgil, que ens parla de la tradició i la cura. El bressol ens parla de les cançons i la família. L'aigua ens parla de la vida. Quins nous sons ens acompanyaran en aquest viatge?



Vídeo proposta: **AQUÍ**

# PLA DE TREBALL I METODOLOGIA

Per començar, volem iniciar un laboratori d'experimentació sonora i objectual. Volem investigar amb eines electròniques, efectes, micròfons i loops per trobar jocs interessants que ens acompanyin al llarg de l'espectacle i que ens serveixin de base per cantar i recuperar cançons i textos d'amor i cura. A finals de Setembre serem a Suralita i esperem poder indagar a fons en aquest especte

Alhora, ens proposem fer un treball d'investigació testimonial a partir d'entrevistes per indagar sobre com s'ha entès el cuidar al llarg de la història de les nostres generacions i quines experiències han viscut persones del nostre entorn.

Buscarem ajuda de professionals en els que confiem: rebrem la mirada externa en dramaturgia i direcció del Víctor Borràs; la Mariona Castillo i la Bea Vergés ens assistiran en el moviment i la veu, i farem algunes sessions amb el Ramon Franch pel suport sonor i tècnic.

Al llarg del curs continuarem amb els assajos. De cara al gener de 2026 farem algunes mostres del procés obertes (a Bellprat i a Can Serrat), per veure com funciona el projecte en públic.

Voldríem poder estrenar l'octubre del 2026.



# EL FORMAT: ÍNTIM I RECOLLIT

**La idea de comunitat pren una gran importància a l'obra, volem que el format del projecte també hi doni valor.**

Imaginem que l'obra transcorre en un espai reduït, on puguem escoltar i cantar des de la intimitat. El públic, situat al voltant de l'escena, passarà a formar part de l'escenografia i, en ocasions, es transformarà en un poble passat i futur.

No sabem encara a quin nivell volem reduir l'aforament, ens cal fer provatures tècniques per decidir-ho. Sí que imaginem que no s'adrexi a més de 100 - 200 persones.

Així, el resultat de tot plegat serà una peça d'escena híbrida de petit format que combini teatre, música en directe i un espai immersiu sonor i visual. Un espectacle que convidi a reflexionar sobre el cuidar, a ser comunitat, a escoltar el passat, analitzar el present i imaginar el futur.

## EQUIP

A escena hi serem la **Laia Borràs**, que farà d'actriu i el **Pau Senserrich** que tocarà la música en directe. Tot i això, no volem que les fronteres d'aquests dos rols siguin molt marcades, i ens anirem intercanviant els espais i combinant les tasques escèniques.

Com ja hem dit, comptarem amb la mirada externa de **Víctor Borràs** a la dramaturgia i direcció. El **Ramon Franch** ens donarà suport sonor i tècnic. I la **Mariona Castillo** i la **Bea Vergés** ens ajudaran amb la seva assistència vocal i de moviment.

Necessitarem també l'ajuda externa d'**un tècnic** de so i llum.



# CALENDARI APROXIMAT

2025

MAIG  
JUNY

Construcció de peces i recerca

JULIOL  
AGOST

Acabar la construcció de peces, inicis d'experimentació sonora i exploració musical.

SETEMBRE  
OCTUBRE

Ordenar i aterrar les idees. Una setmana a Suralita on ens centrarem en l'experimentació sonora. Farem alguna sessió per assessorar-nos en el moviment i la veu.

NOVEMBRE

Assajos intensius. A finals de novembre farem alguna altra sessió d'assessorament musical, vocal i de moviment.

DESEMBRE

Final de l'experimentació. Al llarg de desembre podem fer alguna mostra del treball realitzat en format d'assaig obert (mostra a Can Serrat).

2026

GENER  
FEBRER

Construcció de l'espai escènic i més assajos. Gener assaig obert a Bellprat

MARÇ  
ABRIL  
MAIG  
JUNY

Mirades externes musicals, de veu i moviment. Últims assajos. Solucionar tots els aspectes tècnics que ens hagin quedat penjats

JULIOL  
AGOST  
SETEMBRE

Prèvies i mostres amb públic. Últims detalls tècnics i darrers assajos.

OCTUBRE

Estrena de l'obra

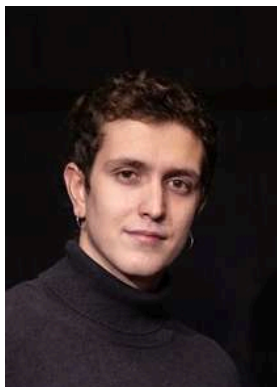


# QUI SOM?



## **Laia Borràs Hervàs**

Artista visual i actriu, explora les relacions entre el cos, l'espai i el so a través de les seves obres. La seva pràctica abasta diverses disciplines com la ceràmica, la instal·lació i la pedagogia. Aborda temes com la memòria, l'artesanía i el territori. Actualment, compagina les arts visuals amb el teatre i la interpretació.



## **Pau Senserrich Primé**

Músic i tècnic, explora la creació sonora i escènica a través de diversos llenguatges artístics. La seva pràctica abasta la música en directe, el disseny de so i la producció escènica, tot treballant en col·laboració amb altres disciplines. Actualment, compagina el món de la música i tècnic de teatre amb el de la gestió cultural.

## **La Portera**

Després de treballar plegats a l'espectacle Numa de la companyia Teatre Nu, Laia Borràs Hervàs i Pau Senserrich Primé inicien aquest nou projecte sota el nom de La Portera. Un projecte artístic multidisciplinar que els permet investigar tot allò que els genera inquietud. Un espai per explorar, crear i compartir idees a través de diferents formes d'expressió, en què la col·laboració i l'intercanvi de llenguatges es converteixen en el punt de partida per al desenvolupament de noves propostes creatives. La Portera és un col·lectiu, una companyia, un espai on fer de l'art un punt de trobada i expressió. Quan siguis gran i jo sigui velleta és el seu primer projecte artístic.

# CURRÍCULUMS

## Laia Borràs Hervàs

DNI: 47130314W  
04/12/2002

### ESTUDIS

- Graduada en Belles Arts a la Universitat de Barcelona
- Formació com a intèrpret al Col·legi del Teatre de Barcelona
- Actualment cursant el Màster de Gestió Cultural a la UOC

### EXPERIÈNCIES

- Participant a l'equip creatiu i intèrpret a l'obra Contes Meravellosos i Numa de la companyia Teatre Nu.
- Procés creatiu i intèrpret de l'obra Pompeu Fabra s'escriu amb ce trencada de Terra Teatre (2024)
- Beca Col·laboració 2023-2024 amb el Laboratori d'Art Sonor de Belles Arts.
- Exposicions: Ran la Bassa a La Granja (2024), Non non. Elements pel son a La Pahissa del Marquet (2025), Premi PATRIM 2025 a la Fundació Vila Casas.
- Seleccionada per la residència de creació col·lectiva Quan la naturalesa escriu a Can Serrat.

## Pau Senserrich Primé

DNI: 39937713F  
12/08/2001

### ESTUDIS

- Grau superior de so per audiovisuals i espectacles a INS La Mercè
- Menció de gestió Cultural per esdeveniments i espectacles a la UOC
- Grau Professional de música al Conservatori de Vila-seca
- Actualment cursant el grau d'Arts a la UOC

### EXPERIÈNCIES

- Cap tècnic de la companyia Teatre Nu.
- Creació de l'espai sonor, llums i intèrpret de l'espectacle Numa (Teatre Nu, 2025).
- Director artístic del Festival Pròleg.
- Membre del grup musical Xerrich.
- Co organitzador del Festival de Llegendes de Catalunya i el Tifa.
- Tècnic del Teatre Fortuny de Reus (2021-2024)

# TREBALLS ANTERIORS

## Bressols d'aigua

Topografies volumètriques sonores construïdes per la Laia. Peces sonores que han acabat sent la llavor del projecte que us presentem.

[https://www.instagram.com/reel/C8jUJTbNIF5/?Bressols d'aiguautm\\_source=ig\\_web\\_copy\\_link&igsh=MzRIODBiNWFIZA==](https://www.instagram.com/reel/C8jUJTbNIF5/?Bressols%20d'aiguautm_source=ig_web_copy_link&igsh=MzRIODBiNWFIZA==)



## Xerrich

Projecte musical del Pau Senserrich, on compona i canta.

[https://www.youtube.com/watch?v=vvkIRJ\\_Z3Ss](https://www.youtube.com/watch?v=vvkIRJ_Z3Ss)



## Numa, Teatre Nu

Un projecte de teatre familiar, el primer espai professional on hem coincidit els dos. Un lloc de música, titelles i narració.

<https://www.teatrenu.com/ca/programacio/c/384-numa.html>

