



INFORMACIÓ GENERAL

Centre d'Arts Escèniques de Salt/Girona
C/ St. Antoni, 1
17190 Salt

Enllaç GoogleMaps: <http://goo.gl/maps/vCG90>

- Aforament de la sala: 286 persones en butaques sobre tribuna telescòpica. 900 persones a peu dret amb la tribuna plegada.
- Mides de l'escenari (amb la tribuna desplegada al 100%)
 - Escenari: 18,59 x 10,45m (es pot guanyar profunditat si es sacrifiquen files de butaques)
 - Obertura entre ponts laterals 17m
 - Alçada de ponts laterals: 5,37 m
 - Alçada pinta: 8,47 m altura
 - Porta de descàrrega directa a escenari: 3,19 m ample x 2,36 alt
- Disposem d'espai de càrrega i descàrrega i aparcament per a furgonetes i camions. Durant les funcions amb públic es limitarà el nombre de vehicles que poden quedar aparcats en aquest espai.
- El Canal compta amb 6 camerinos amb dutxes i capacitat total per a unes 30 persones.

- Disposem de dispensador d'aigua mineral. Recomanem que cada membre de la companyia porti una ampolla personal per anar reomplint i evitar els gots d'un sol ús. Disposem de nevera i microones.

LLISTAT DE MATERIAL TÈCNIC

EQUIPAMENT ESCÈNIC:

- Teler:
 - 8 Barres motoritzades electrificades amb 1.500 kg de càrrega. Es poden distribuir per tot l'espai. Sistema de motor de cadena.
 - Per l'ús d'aquestes 8 barres disposem de un total de 24 motors de cadena ASM Otto BGV-1 de 500Kg (3 per barra). Aquests motors poden anar muntats en carril o en cavallet, permetent muntar-los en qualsevol punt.
 - 1 sistema de control remot Marca ASM model RC 128 GAG
 - 9 cavallets de motor a pinta
- Càmera negra:
 - Teló de fons (2 fulles de 9mx8m)
 - 10 cametes (8mx3m)
 - 4 bambalines
 - Ciclorama Gris fosc

IL·LUMINACIÓ:

- 40 PC 1kW Robert Juliat 306H + 40 lents fresnel
- 4 Fresnels de 5 Kw
- 10 retalls Robert Juliat 713SX2
- 20 retalls Robert Juliat 613SX2
- 19 retalls Robert Juliat 614SX2
- 20 panorames asimètrics Spotlight 1kW
- 30 projectors par64
- 4 LED wash i estroboscòpic ELAN STROBE 1000 (1000W) (consultar disponibilitat)
- 10 pars LED ELATION SIXPAR300
- 10 pars LED Cameo Zenit Z120 (consultar disponibilitat)
- 10 fresnels LED Stageline PARC-100/CTW (llum de sala)
- 1 Conversor 2 DMX - Ethernet
- Escomesa de corrent 160kW/380v CETAC 63A
- 120 canals de regulació ADB TTD/R4 de 3 Kw
- 6 canals de regulació ADB TTD/P3 de 5 Kw
- 8 torres de carrer de 3,5 m d'altura
- 1 Taula de llums LT Piccolo II
- 2 CPU control Dimmer
- Màquina de boira Martin JEM Pro

SALA D'ACABATS FITXA TÈCNICA 2024

EL CANAL

SO:

- Taula de so Midas M32 Live
- Caixetí d'escenari Midas DL32
- 2 Taula de so Yamaha 01V96
- 4 Altaveus Meyer Sound UPQ-1P + sistema Monting Yoke
- 4 Altaveus Meyer Sound UPJ-1P + sistema Monting Yoke
- 4 Altaveus Meyer Sound UPA + sistema Monting Yoke
- 2 Subwoofers EAW RSX218
- 1 Processador Meyer Sound Galileo 6 in/16 Out
- 4 sistemes sense fils Shure UR4D (estació, petaca, micro de mà, i Lavalier WL50B)
- 4 Shure SM58
- 2 Shure SM57
- 2 Sennheiser MKE600 (canó)
- 2 Audio Technica 4051b (Cond. cardioide)
- 1 Shure Beta91A
- 1 Audix D6
- 1 DPA4166 diadema color negra amb adaptador per a Shure
- 1 DPA4061 solapa color negra amb adaptador per a Shure
- 4 caixes d'injecció directa DI BSS
- 12 peus de micròfon vàries mides

VIDEO:

- 1 Videoprojector EPSON EB-L1755U 15.000 lumens WUXGA
- Òptica gran angular ELPLU04 0,87-1,06
- Òptica estàndard ELPLM15 1,57-2,56
- 1 Ciclorama Gris fosc 15x7m
- Extender HDMI-RJ45 Fonestar FO-451

INFORMÀTICA

- Ordinador portàtil HP, SO Windows
- Connexió a Internet Banda Ampla
- Punts de xarxa repartits a la sala, control i camerinos
- Ipad per al control remot de la taula de so

TREBALLS EN ALÇADA

- 1 Elevador Genie IWP-25S 9,5 m alçada
- 1 Escala 3 trams 8 m alçada

SALA D'ACABATS FITXA TÈCNICA 2024

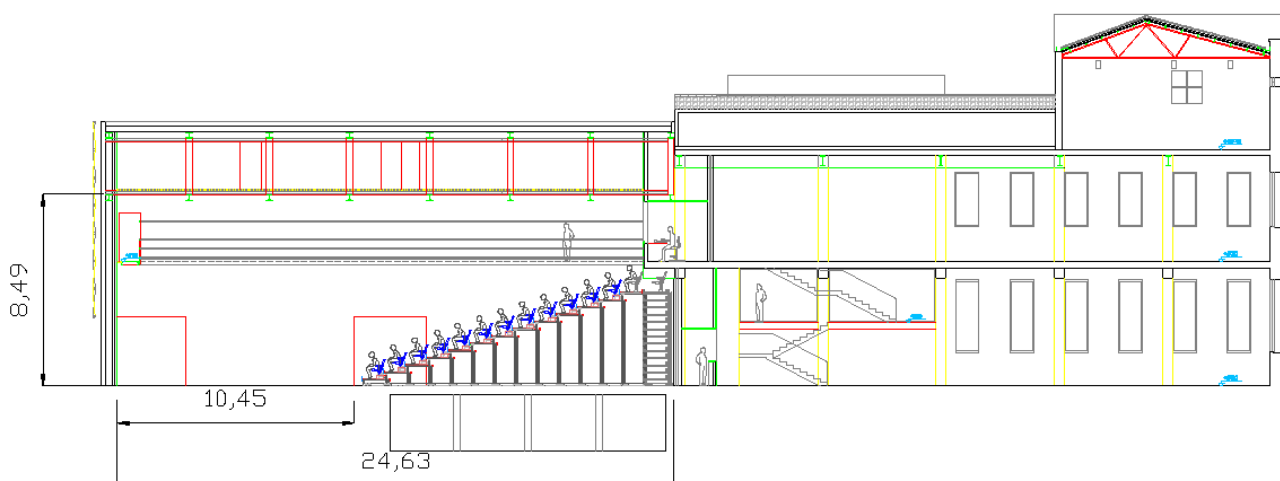
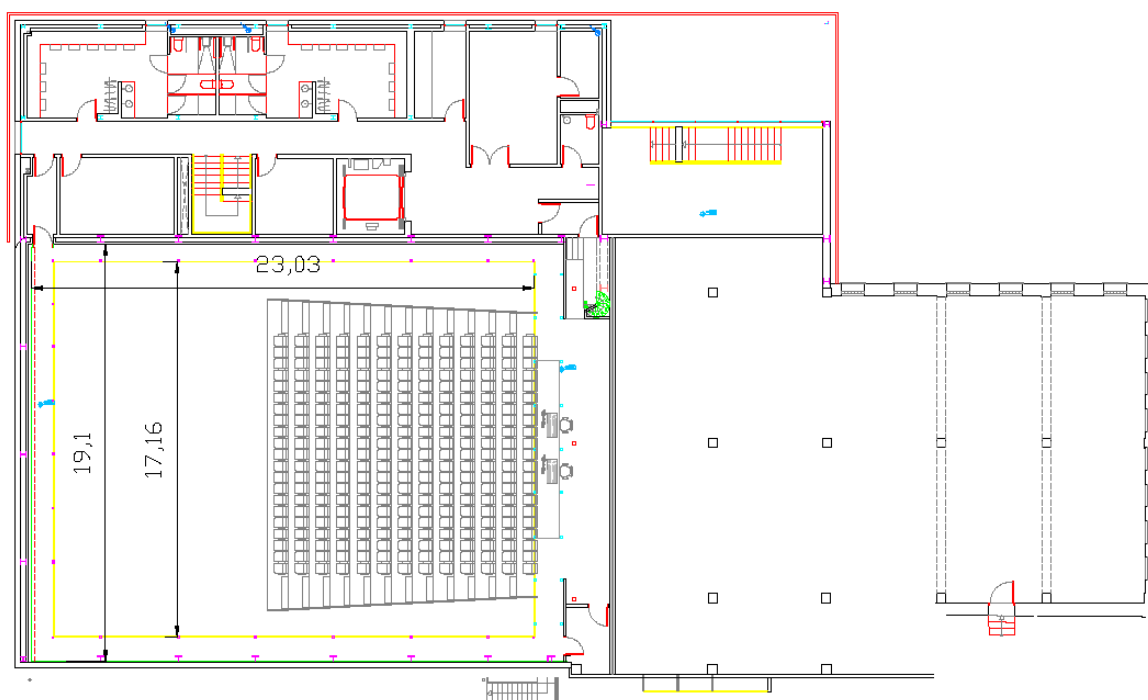
EL CANAL

INTERCOMUNICACIÓ:

- Sistema sense fils Altair WBS-200. Base + 4 petaques, 4 auriculars.

PLÀNOLS

(Podeu demanar els plànols en format d'Autocad)



SALA D'ACABATS
FITXA TÈCNICA 2024

EL CANAL

